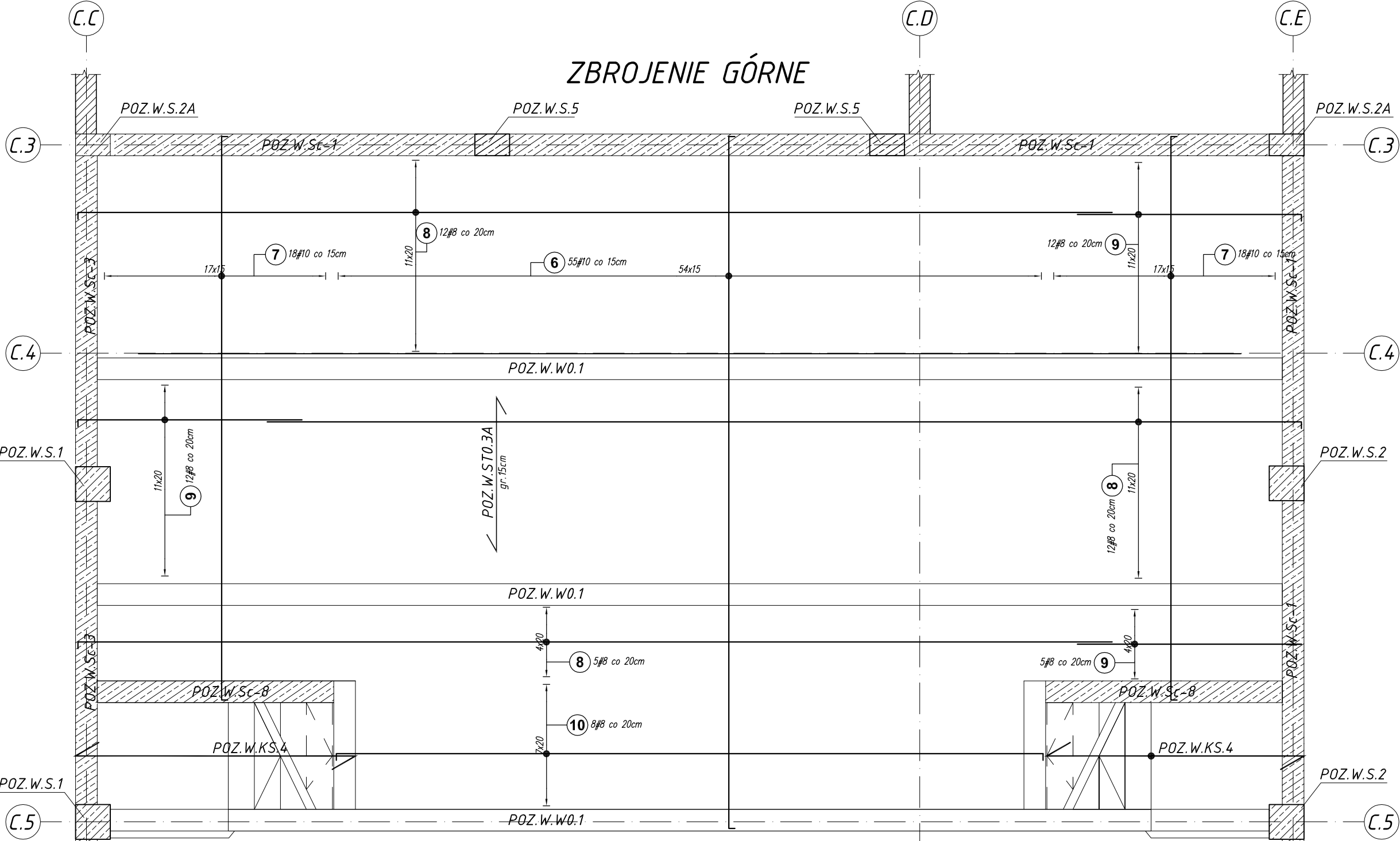
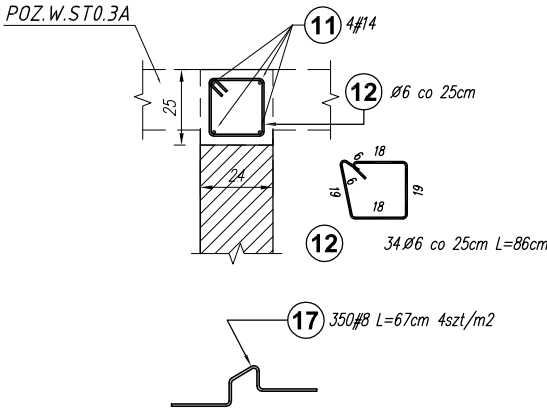


STROP: POZ.W.ST0.3A gr. 15cm

1:50

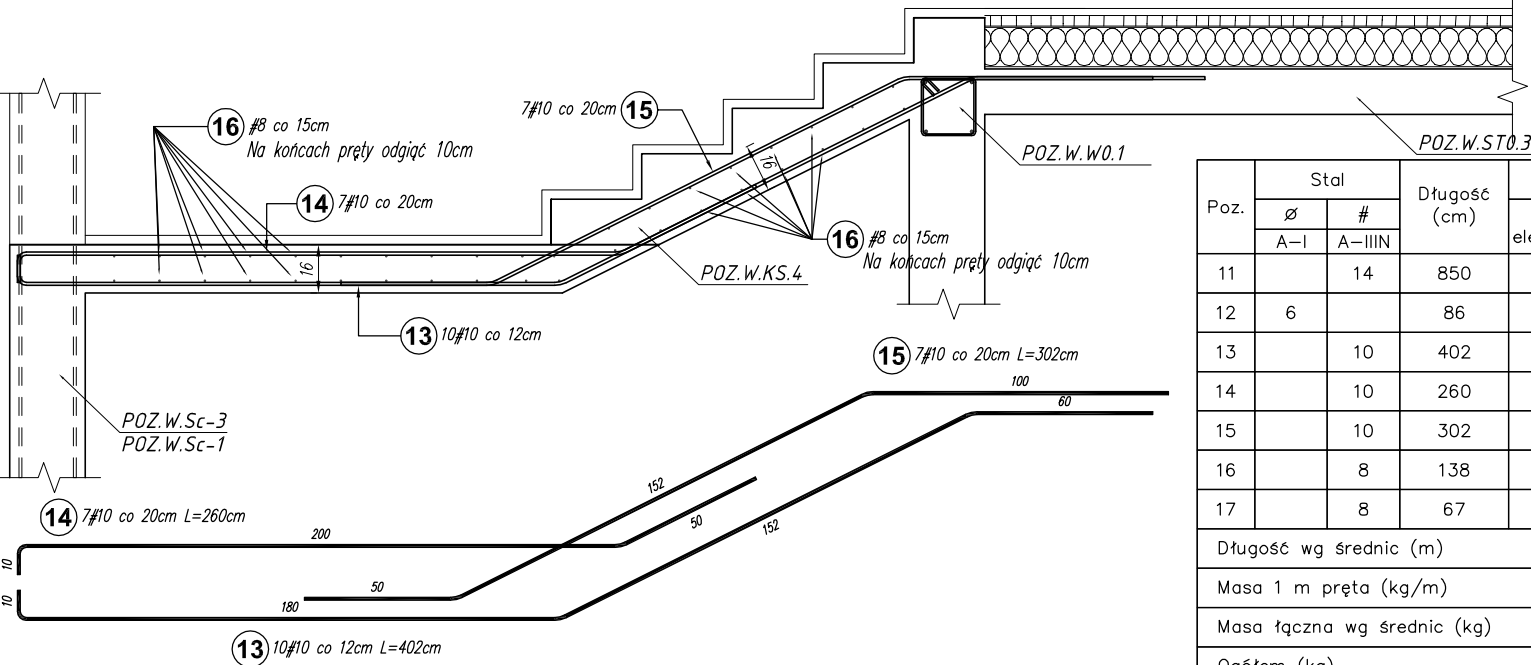


POZ.W.1.1 L=8.5mb
1:25



- Uwagi:
- Rysunki rozpatrywać łącznie z rysunkami architektonicznymi i instalacyjnymi.
 - Rzędne i usytuowanie elementów wg projektu architektonicznego.
 - Sprawdzić wymiary na budowie.
 - Umieszczenie i wymiary przebieg inst. wg rys. architektonicznych i instalacyjnych.
 - Wykonać jeden komplet zbrojenia w celu sprawdzenia wymiarów.
 - Pręty zbrojenia dolnego równoległe do krótszego boku, prostokąta układać zawsze w dolnej warstwie siatki
 - Pręty wycięte dla wykonania otworów w stropie zastąpić dodatkowymi prętami ułożonymi odpowiednio górą i dołem po obu stronach obrzeża otworu. Powierzchnia przekroju dodatkowego zbrojenia nie może być mniejsza od powierzchni prętów wyciętych.

POZ.W.KS.4 sztuk: 2
1:25



Poz.	Stal		Długość (cm)	Liczba			Długość łączna (m)		Schemat (cm)
	#	A-IIIIN		w elemencie	elementów	ogółem	# 8	# 10	
1	10		798	55	1	55	438,90	798	
2	10		650	36	1	36	234,00	650	
3	8		1200	29	1	29	348,00	1200	
4	8		250	29	1	29	72,50	250	
5	8		815	8	1	8	65,20	815	
6	10		818	55	1	55	449,90	798	
7	10		670	36	1	36	241,20	650	
8	8		1202	29	1	29	348,58	1192	
9	8		268	29	1	29	77,72	258	
10	8		835	8	1	8	66,80	815	
Długość wg średnic (m)							978,80	1364,00	
Masa 1 m pręta (kg/m)							0,40	0,62	
Masa łączna wg średnic (kg)							386,63	841,59	
Ogółem (kg)							1228,21		

Poz.	Stal		Długość (cm)	Liczba			Długość łączna (m)			
	Ø	#		w elemencie	elementów	ogółem	A-I	# 6	A-IIIIN	# 14
11		14	850	4	1	4				34,00
12	6		86	34	1	34	29,24			
13		10	402	10	2	20			80,40	
14		10	260	7	2	14			36,40	
15		10	302	7	2	14			42,28	
16	8		138	38	2	76	104,88			
17		8	67	350	1	350	234,50			
Długość wg średnic (m)							29,24	339,38	159,08	34,00
Masa 1 m pręta (kg/m)							0,22	0,40	0,62	1,21
Masa łączna wg średnic (kg)							6,49	134,06	98,15	41,14
Ogółem (kg)								279,84		

BETON C25/30 FUNDAMENTY
BETON C20/25 POZOSTAŁE ELEMENTY
STAL A-IIIIN (B500SP) - #
STAL A-I (St3SX-b) - Ø

Projekt jest w rozumieniu Ustawy o prawie autorskim i prawach pokrewnych utworem architektoniczno-urbanistycznym i jest chroniony prawem autorskim.		
GT jednostka projektowa: "S.T. ARCHITEKCI" Sp. z o.o. ul. Gen. M. Langlewicza 18 (II piętro) 35-021 Rzeszów tel. 17 862 81 66, 500 050 022, 501 308 898		
temat / nazwa:	BUDOWA CENTRUM KULTURY WRAZ Z NIEZBĘDĄ INFRASTRUKTURĄ TECHNICZNĄ, URZĄDZENIAMI BUDOWLANymi I MURAMI OPOROWymi NA DZIAŁCE O NUMERZE EWIDENCYJNYM 3158/4 W DYNOWIE	
Inwestor:	dane Inwestora: GMINA MIEJSKA DYNÓW adres: 36-065 DYNÓW, ul. RYNEK 2	
adres inwestycji:	jednostka ewidencyjna: 181601_1, DYNÓW MIASTO obręb ewidencyjny: nr 0001, DYNÓW numery działek ewidencyjnych: DZIAŁKA NR EWID.: 3158/4	
faza projektu:	PW	data: wrzesień 2025 r.
nazwa rysunku:	STROP ŻELBETOWY : POZ.ST0.3A SCHODY ŻELBETOWE: POZ.W.KS.4	nr rys.: K_73 skala: 1:25/50 numer projektu: STA-CK.DYN-2022
imię i nazwisko:	nr uprawnień:	podpis:
branża: KONSTRUKCJA		
projektant:		
mgr inż. Andrzej SYGNAROWICZ	2/95	
projektant sprawdzający:		
mgr inż. Mariusz Salamon	PDK/0050/PWOK/08	